

塩古墳群第 I 支群(熊谷市)

第 I 支群へはここから入って行く/右手に説明坂が埋もれている



随分古い説明坂らしく、前方後円墳との記述があるが、現在の見解は前方後方墳とされている



こちらにも説明板が立っている/背後に1号墳の墳丘が見える



古墳時代前期の築造と云う

埼玉県指定史跡 塩古墳群

所在地 熊谷市 塩

塩古墳群は、滑川沖積地を望む比企丘陵北端の支丘上の山林内に分布しています。

この古墳群は、前方後方墳二基のほか、方墳二六基・円墳八基が残されており、古墳時代前期（四世紀中葉～後半）の土器等の遺物が出土しています。

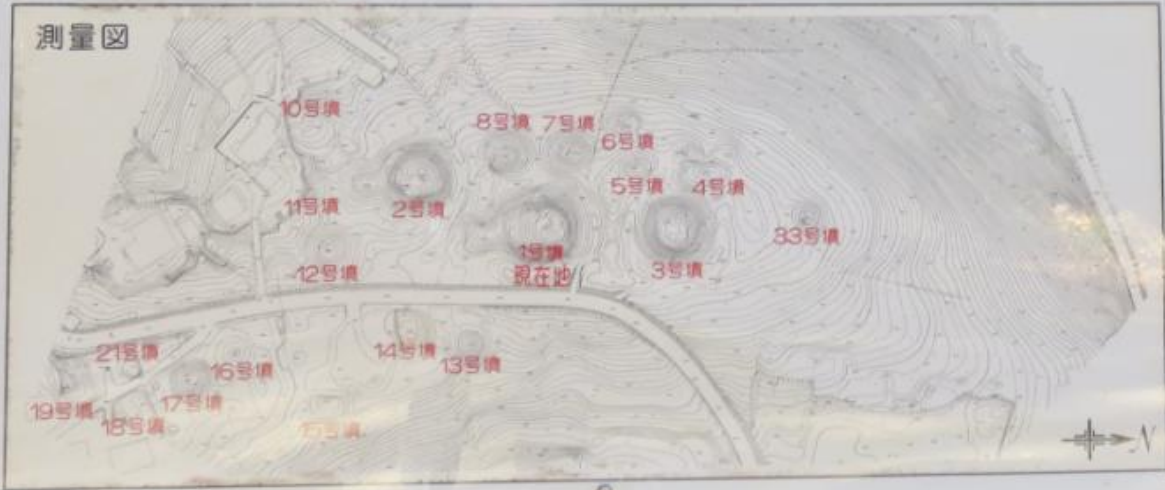
主墳の二基はいずれも、前方後方墳で、北側の第一号墳は、全長約三五m、高さは前方部で一・七m、後方部で五・九mを測り、長軸北二〇度西を示しています。

南側の第二号墳は、全長約三〇m、高さは前方部で一・二m、後方部で五・五mを測ります。

これらの古墳群は、きわめて密集しており、保存状態も良好で、北武蔵地方の代表的な前期古墳群として貴重なものです。

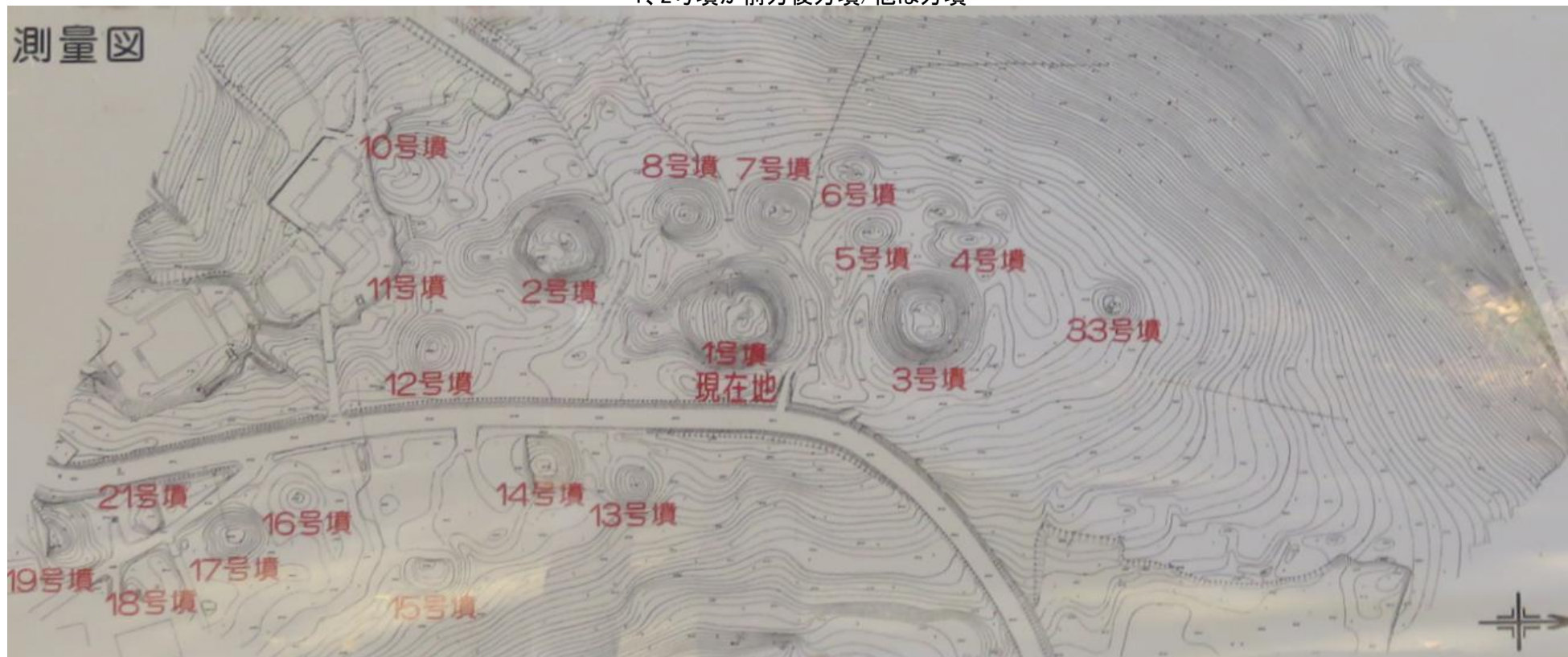
昭和三十五年三月一日埼玉県指定文化財となっています。

平成十五年三月



熊谷市教育委員会

1、2号墳が前方後方墳/他は方墳



1号墳

前方後方墳/左手が後方部、右手が前方部/西側から見たところ



北側から後方部を見たところ



北側の周濠跡を西側から見たところ



右手に後方部から前方部方向を見たところ



これは前方部から後方部を見たところ



そこで左手を見たところ



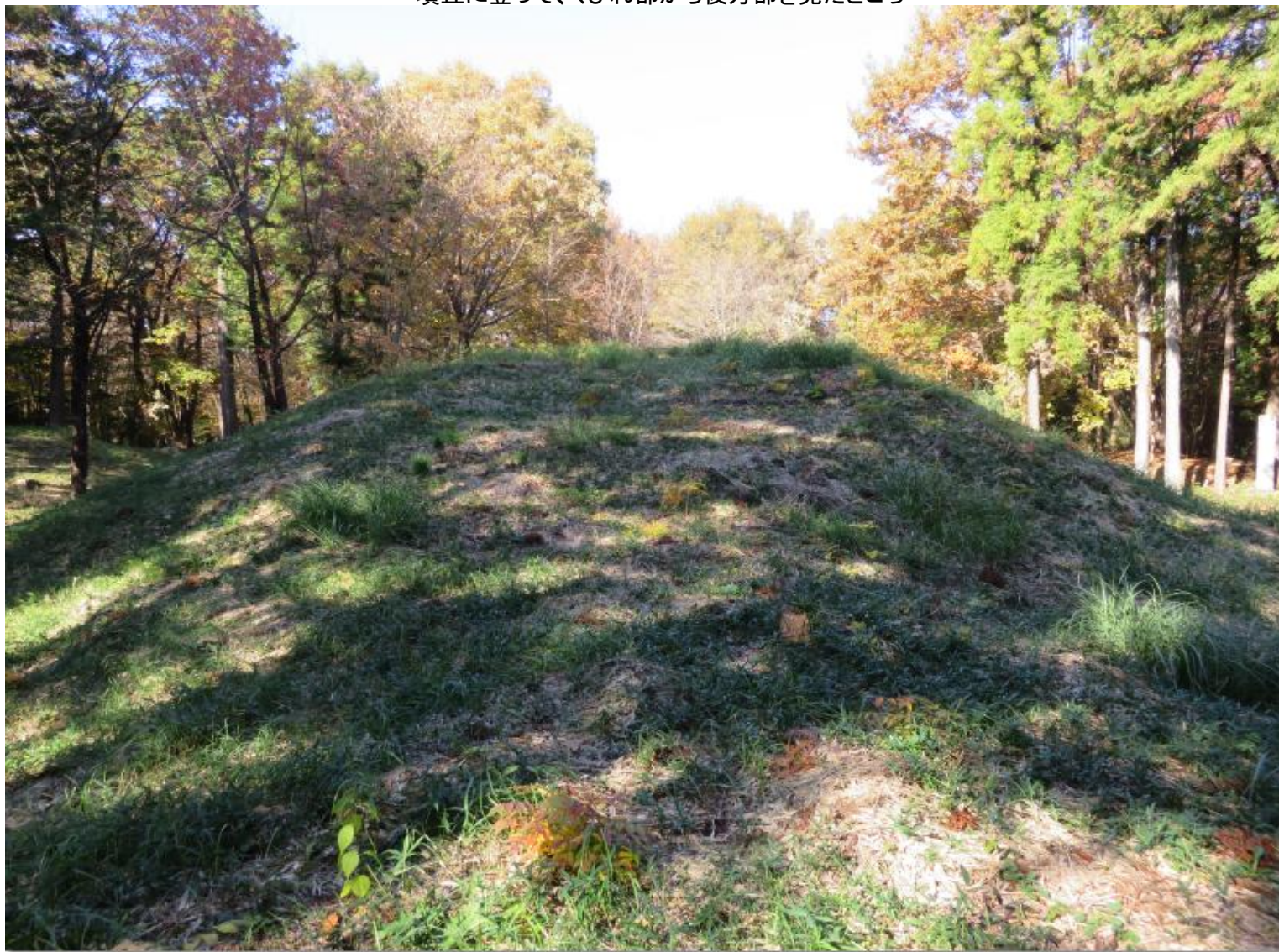
同じく右手を見たところ



右サイドで前方部から後方部方向を見たところ



墳丘に登って、くびれ部から後方部を見たところ



そこで左手を見たところ/正面前方は7号墳、左手は8号墳



同じく右手を見たところ



後方部墳頂から前方部方向を見たところ/右手前方は2号墳



振り返って北方向に3号墳を見たところ



くびれ部から前方部を見たところ/正面前方は12号墳、右手は2号墳、左端は14号墳



そこで左手を見たところ/正面前方が14号墳/右端が12号墳



同じく右手を見たところ/正面は2号墳



そこで右手(西方向)を見ると左手が8号墳、右手が7号墳



これが8号墳



こちらは7号墳



正面は2号墳の後方部



2号墳

前方後方墳/左手が前方部、右手が後方部/東側から見たところ



北側から後方部を見たところ



右手で後方部から前方部方向を見たところ



西側から見たところ/左手が後方部、右手が前方部



前方部から後方部を見たところ



墳丘に登って、くびれ部から後方部を見たところ



そこで左手を見たところ



同じく右手を見たところ



後方部墳頂から前方部を見たところ/正面前方は11号墳、右手は10号墳、左端は12号墳



くびれ部から前方部を見たところ/正面前方が11号墳、右端が10号墳、左端が12号墳



そこで左手を見たところ/右手が11号墳、左手が12号墳



同じく右手を見たところ/正面前方が10号墳、左端が11号墳



3号墳

これが南側から見た3号墳/方墳



墳丘の南側を東側から西方向に見たところ



墳丘の北側を西側から東方向に見たところ



墳丘に登って南方向を見ると1号墳の後方部が見える/右手前は5号墳



そこで右手を見たところ/すぐ手前が5号墳、その前方は7号墳、左手は1号墳



振り返って北方向を見たところ/こちらの先には33号墳があるようだが、木々が茂っていて見えない



4号墳

手前が4号墳/西側から見たところ/正面前方は1号墳、左手は3号墳



北側から見たところ/左奥は5号墳



5号墳

手前が5号墳/南西側から見たところ/正面前方は3号墳/右端は7号墳



手前が5号墳/北西側から見たところ/左奥は1号墳/右奥は7号墳



6号墳

北西側から見たところ/左奥は7号墳



南西側から見たところ/正面奥は5号墳、左奥は3号墳



7号墳

南西側から見たところ/左奥は5号墳、右端は1号墳



北側から見たところ



北東側から見たところ/左端は8号墳



8号墳

西側から見たところ/左奥は1号墳、右端は2号墳



北西側から見たところ/右奥は2号墳、左端は1号墳



東側から見たところ



10号墳

北東側から見たところ



東側から見たところ



11号墳

北西側から見たところ



東側から見たところ



12号墳

北西側から見たところ



南東側から見たところ/左奥は2号墳、右奥は1号墳



13号墳

竹藪の中にある



別の角度から



14号墳

北側から見たところ



北西側から見たところ



南側から見たところ



南東側から見たところ



15号墳

南西側から見たところ



南側から見たところ/左奥は14号墳



16号墳

南側から見たところ/左奥は14号墳



北側から見たところ/左奥は17号墳



17号墳

北西側から見たところ



南側から見たところ



北東側から見たところ



18号墳

北西側から見たところ



西側から見たところ



北側から見たところ



19号墳

北側から見たところ



北西側から見たところ



南西側から見たところ



南側から見たところ



21号墳

北東側から見たところ



西側から見たところ



さて、最初に入って来た道路に戻り、反対方向を見ると、この前方が塩古墳群第Ⅱ支群のエリア



その右手を見たところ/こちらもそのエリアで八幡神社があるようだ



ここが八幡神社



この社殿は古墳の上に載っているようだ



反時計回りに回ってみよう



こな塩梅



この本殿の辺りが古墳か



いずれにしても墳丘はかなり削平されているようだ



参考ホームページ

http://www.asahi-net.or.jp/~fx3i-aid/kofun/saitama/65_knan/shio1.html

<http://raumensyunpou.gooside.com/sanpo/sanpo200305233.html>

<http://kofunnomori.web.fc2.com/saitama/kouan/sio.htm>

<http://homepage.obunko.com/iseki/kohun/shio.htm>

<https://kofunoheya.blog.fc2.com/blog-entry-925.html>

<http://www.knet.ne.jp/~ats/t/hist/s5/sio.htm>

