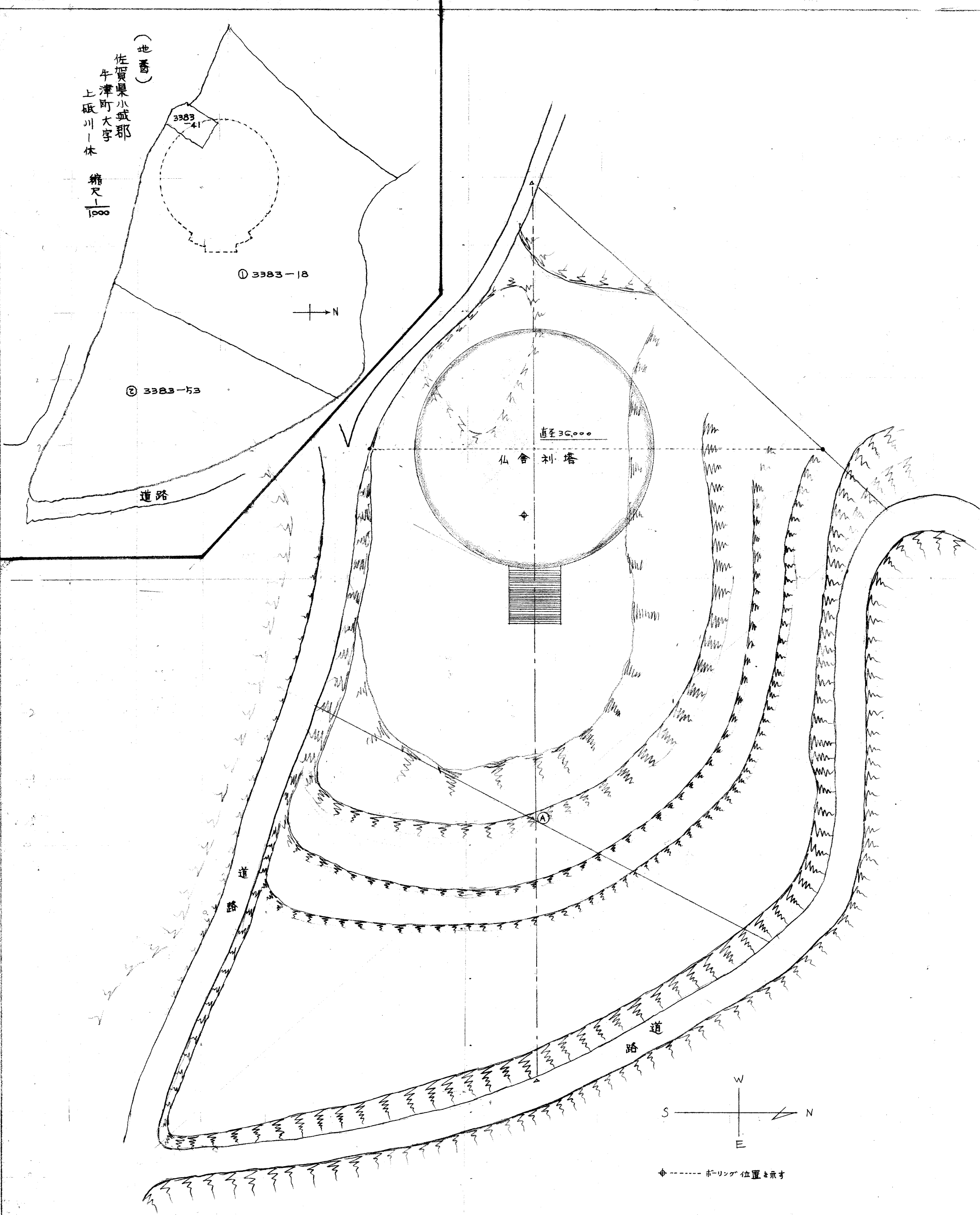


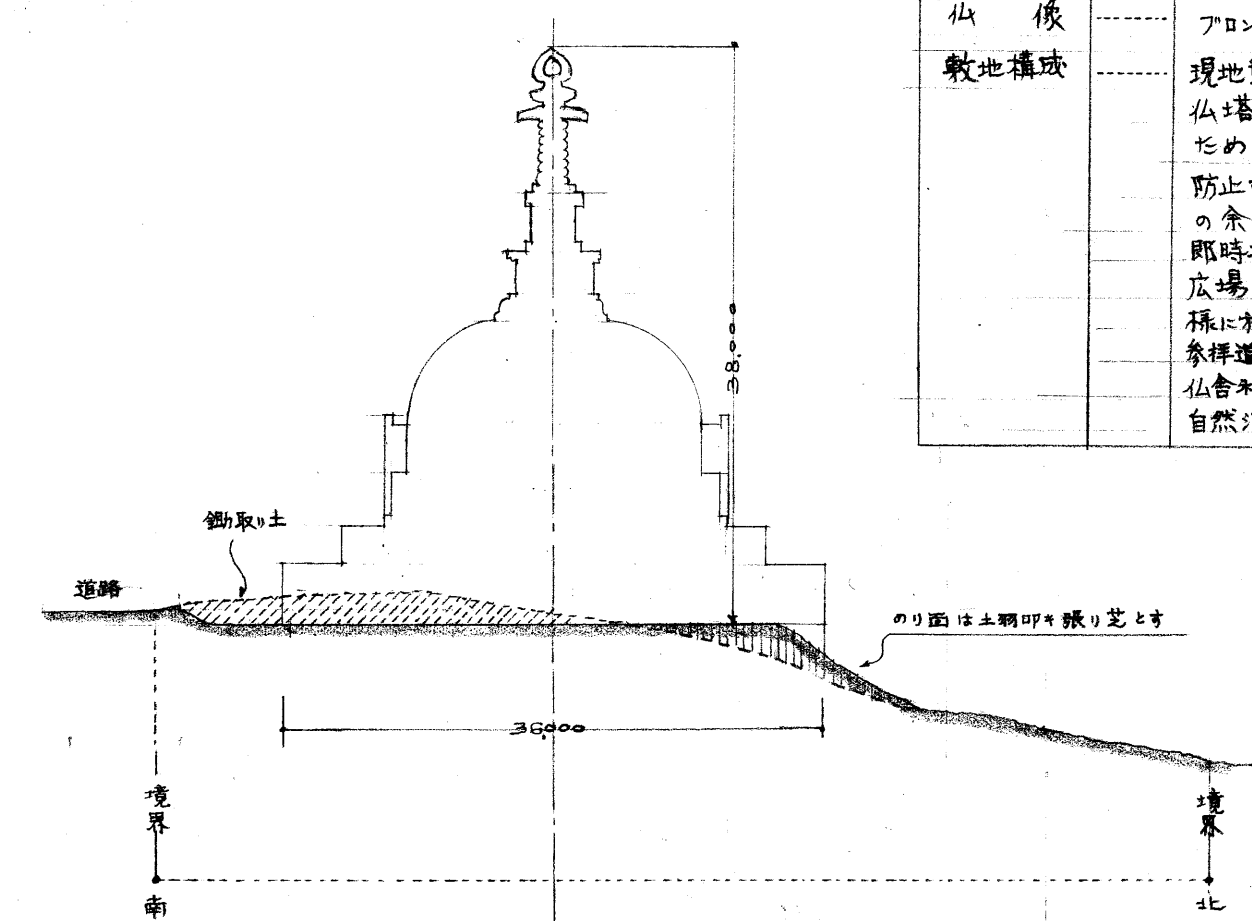
(地番)
佐賀県小城市
牛津町大字
上坂川一休
縮尺 1/1000



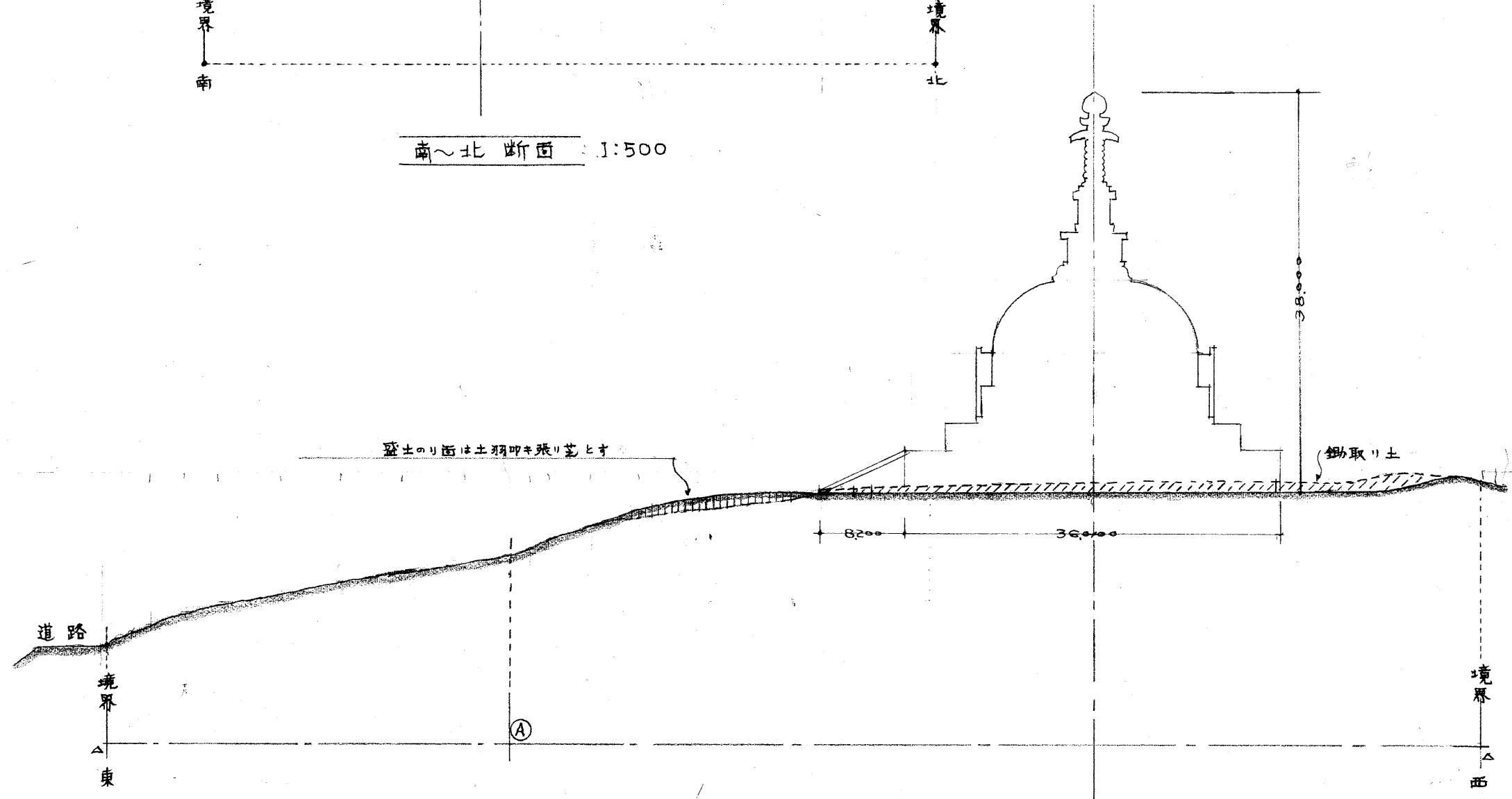
肥前仏舎利塔建立敷地 3 = 1:500. 8X49.4.21. 關

肥前仏舎利塔設計概要及敷地構成に対する所感

名称	肥前仏舎利塔 (工作物) 塔基
建設地	佐賀県小城市牛津町大字上坂川一休 3383-18
申請者	佐賀県小城市牛津町上坂川 日本山妙法寺
基礎	地下6mに在る砂礫層までRCパイルを300打込んで支持杭とする
躯体	鉄筋コンクリート造り 打放シコンクリート仕上
外装	セメントモルタル塗り一部フレイヤストコンクリート併用取付 } 白色エマルジョン吹付
佛像	コタ、水煙はアルヤスト金箔押しヒライ針取付
佛像	ブロンズ鑄造 黄金仏 4尊
敷地構成	<p>現地盤を塔心位置にて1m掘取りG.Lとする此の掘取り土を仏塔広場(参拝及法要に必要場所)を最少限に確保造成するために周囲低地箇所は撤埋土として使用し降雨による流失を防止するため全面預り芝植付とする 向広場確保に使用する以外の余分土は すべて工事施工期間に別地域(申請者の所有地)へ即時搬出する</p> <p>広場造成工事は降雨及暴風雨時に於いても絶体流失崩壊なき様に施工を念にする 土質は現状に別築工法を用いる 参拝道路は公道より現地地形に順って掘り埋りすることを避けることとする 仏舎利塔に附属する諸施設設備は皆無なので排水(雨水)に対して自然流水を逃がすことはなく敷地の周囲に排水溝は不要と考ふる</p>



南~北 断面 1:500



東~西断面 1:500

肥前仏舎利塔建立工事

図面名称	配置及敷地断面			
図面番号	意匠	構造	設備	第 1 号
縮尺	1/100	1/100	年月	51.11 作図 松浦
大岡實建築研究所				
一級建築士 大岡實 登録第 20087 号				