

## 二子山古墳(前橋市)

前方が雑木林が二子山古墳





こちらは後円部になる



補助員が事前資料を再チェックする



ここから登ってみる



右手の斜面を見る/2段築成になっているのが分かる



平坦部(テラス)から二段目の斜面を見る/右手側に一段目の斜面が下る



後円部に登る





後円部から方墳部を見る



正面は前方部



前方部から後円部を見る



正面は後円部



前方部に立つ石碑



前方部から下を見る/階段を下りてみる



ここがメインの入口のようだ



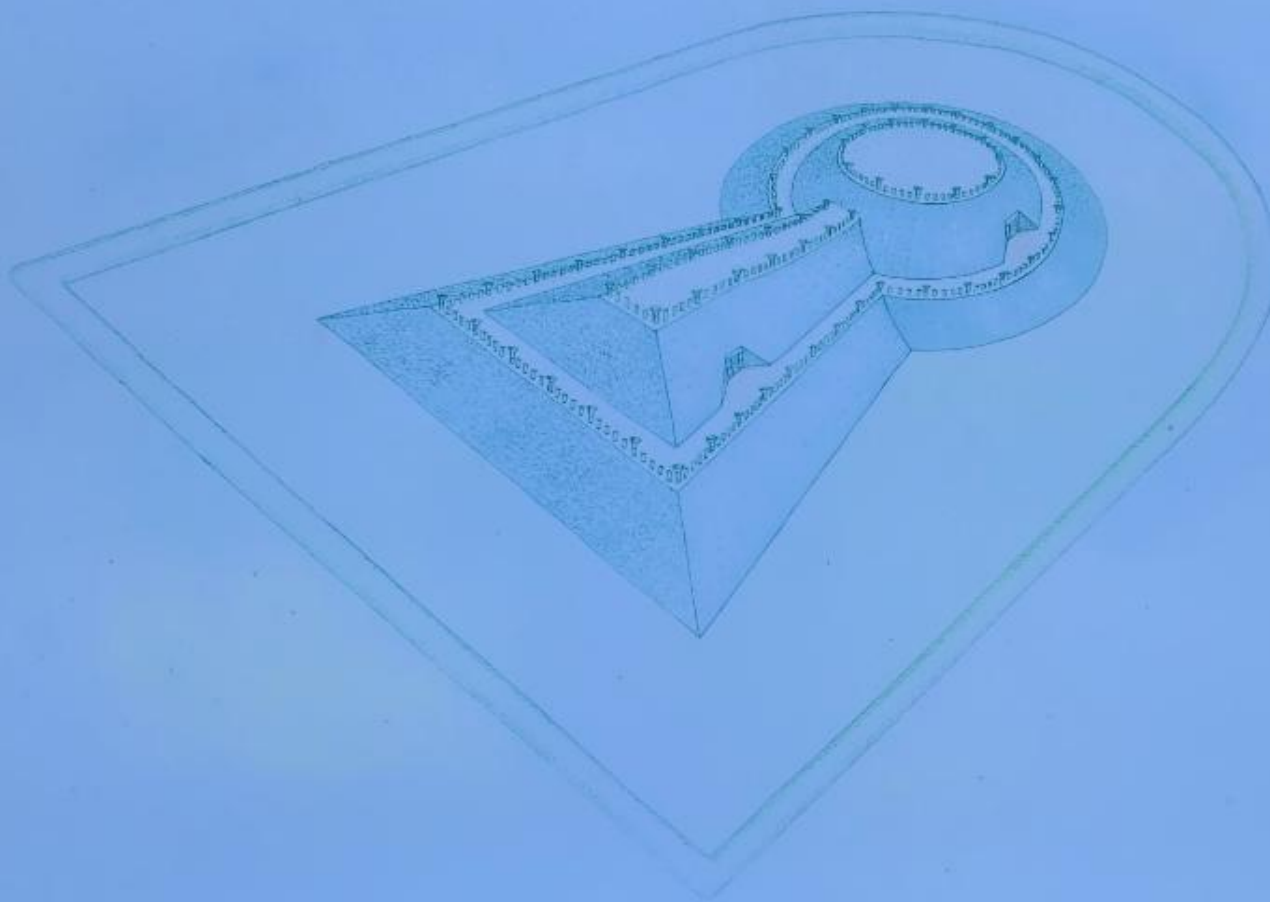
遠景から





二段築成になっている

# 国指定史跡 二子山古墳推定復原図



この古墳は6世紀後半から終末に造られた前方後円墳で、周囲には堀がめぐらされています。  
前方部の自然石を積んだ横穴式石室と、後円部の加工した石を使用した横穴式石室を持つ全国的にも珍しい古墳です。

平成6年2月 設置  
前橋市教育委員会

標柱と説明が刻まれた石碑



6世紀末期築造とされる



一段目の斜面を見る



もう一度登ってみる



二段目の斜面を見る



一段目の斜面と二段目の斜面との間の平坦部(テラス)を右手に廻って見る



石造物もある





前方部から後円部方向へ二段目の斜面を見る



前方部の横穴式石室を発見



←

↑

前方部の石室入口





自然石をそのまま利用している



さらに後円部方向へ進む



この辺りは「くびれ」部分



後円部の横穴式石室を発見





崩壊して危険なためフェンスで囲ってある



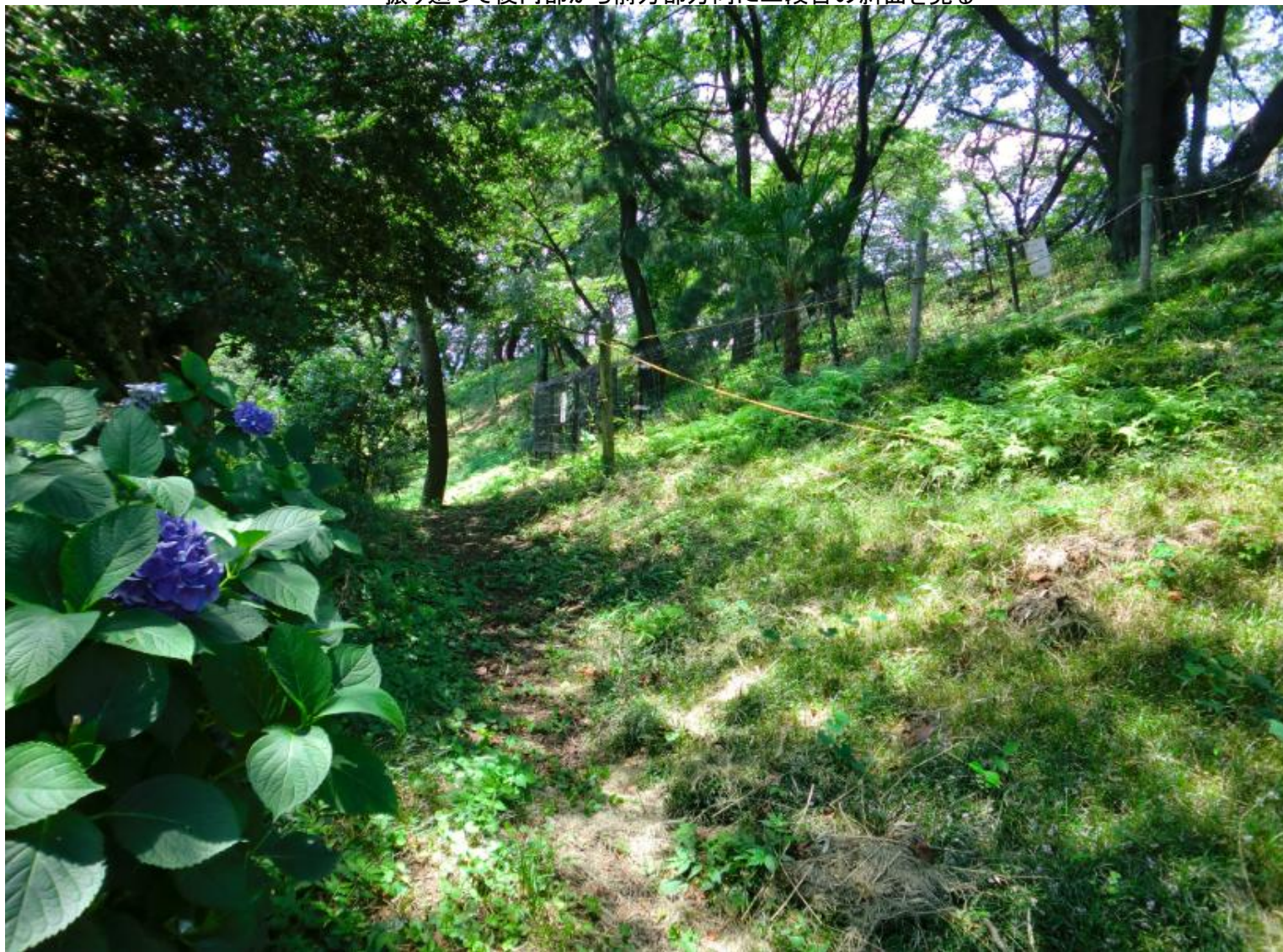
ここが後円部の石室入口



埋まってしまっている/石室は加工された石を使って造られているという



振り返って後円部から前方部方向に二段目の斜面を見る



同じく一段目の斜面を見る



墳丘を下りて後円部を見る



参考ホームページ

<http://sgkohun.world.coocan.jp/GUNMA/maebasi/sohutago2.html>

<http://members.icom.home.ne.jp/0811h-hawk/site/site1/country05.htm>

<http://kofunnomori.web.fc2.com/gunma/maebashi/futago.htm>



↑

インターネットより