

# 不動山古墳(高崎市)

ここは不動山古墳の後円部上にある不動尊/左手が前方部/南側から見たところ



標柱と説明板が立っている



後円部の上に後の時代に不動尊をまつていることから不動山古墳と呼ばれている

## 高崎市指定史跡 不動山古墳

古墳時代の五世紀後半に作られた前方後円墳です。全体の墳形が良く残っており、まわりに濠もまわっていたことが分かります。西に前方部、東に後円部があり、北側のくびれ部には、方形の造り出しを作っています。

後円部の上に後の時代に不動尊をまつていることから不動山古墳と呼ばれています。

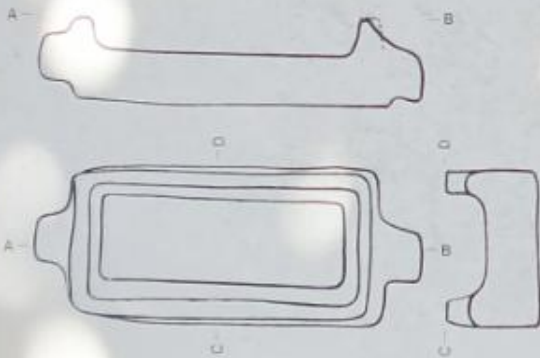
後円部は作られた当時より大分削平されているようで、舟形石棺の身部が残されています。蓋は不明です。おそらく後円部に遺骸を納めた主体部があったのでしよう。

不動山古墳は、観音山、普賢寺裏、岩鼻二子山古墳とともに綿貫古墳群の一角を占め、この地域に大きな勢力をもっていた豪族がいたことを示しています。

昭和三十七年から三十九年にかけての調査で埴輪、鉄製鍬先、土師器が出土しています。



		全長	94.00
墳	後円部	径	54.00
		墳頂径	18.00
丘	前円部	高さ	10.10
		前幅	55.00
	くびれ部	高さ	(9.10)
		幅	38.50



石棺

これは前方部の辺りから北東方向に不動尊の鎮座する後円部を見たところ/不動山古墳は5世紀後半に作られた前方後円墳で綿貫古墳群に属し、群中4基の前方後円墳の中で普賢寺裏古墳に次いで築造されたという



これは前方部上から後円部を見たところ/前方部は大分削平されている



これは「くびれ部」辺りであろうか/右手が後円部/南側から北方向に見たところ



反対に北側から南方向に見たところ



さて、これは東側から後円部を見たところ/墳丘は基壇部を築き、その上に上段墳丘を構築する2段構造という





右手を見たところ/墳丘の裾に沿って濠が巡っていた様子が見てとれる



北側を後田部側から前方部方向へ見たところ



北側から後円部を見たところ



そこから左手(東方向)を見たところ



これは右手を見たところ/後円部の右手に「くびれ部」、更に右手に前方部が見える/こちらの「くびれ部」には方形の造り出しがある



これは北側から墳丘全体を見たところ/左手が後円部、右手は大分削平されてしまった前方部



さて、墳丘に登ってみよう/右手に石造物がある



これがその石造物









さて、これが墳頂に祀られた不動尊の堂宇





堂宇の右手にも石造物があった



これがそれ



堂宇の裏に覆屋がある



これが舟形石棺の身部/凝灰岩製で両端に1個の縄掛突起がある





後円部に遺骸を納めた主体部にあったとされる



端部の縄掛突起を見たところ



こんな感じ



「高崎市 史跡 舟型石棺 縄掛突起付」とある



## 参考ホームページ

[http://sgkohun.world.coocan.jp/archive/index.php/takasaki\\_hudo2/](http://sgkohun.world.coocan.jp/archive/index.php/takasaki_hudo2/)

<http://www.city.takasaki.gunma.jp/docs/2013121700726/>

<http://members3.jcom.home.ne.jp/yoshi-cp/watanuki.htm>

<http://kofunnomori.web.fc2.com/gunma/takasaki/fudo.htm>

<http://www13.atpages.jp/ootama/page063.html>

<http://www13.plala.or.jp/gunmanotabi/kofun-sub/kf-kannyoyama.html>

[http://kofunmoodys.fc2web.com/takasaki\\_1\\_watanuki.html](http://kofunmoodys.fc2web.com/takasaki_1_watanuki.html)

<http://obito1.web.fc2.com/takasakihigasi.html>

<http://tigerdream-no.blog.jp/archives/8712697.html>

<http://blogs.yahoo.co.jp/npcsk058/21979674.html>

<http://blogs.yahoo.co.jp/minigter/69038932.html>

[http://inoues.net/club3/gunma\\_kannon.html](http://inoues.net/club3/gunma_kannon.html)

